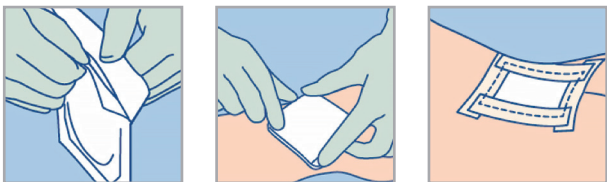


## 使用方式

### 表淺傷口處理

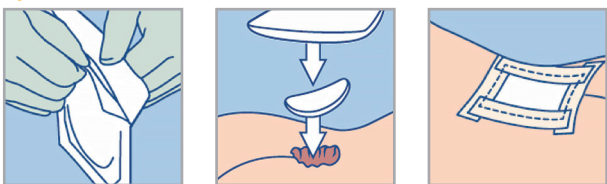
NEW HydroClean®



- ① 將Hydroclean® 從包裝中取出。
- ② 將Hydroclean® (單面)白色面朝向傷口，文字面背向傷口，置於傷口上
- ③ 使用醫療用紙膠帶或Peha-Haft將敷料固定在傷口上。

### 深度傷口處理

NEW HydroClean® cavity



- ① 將Hydroclean® 從包裝中取出。
- ② 將Hydroclean® (雙面)填塞在傷口內，雙面均可直接置於傷口，請輕柔將傷口敷料墊服貼於傷口床。
- ③ 外層可搭配 Zetuvit® Plus或滅菌紗布。
- ④ 使用醫療用紙膠帶或Peha-Haft將敷料固定在傷口上。

#### 注意事項

- 處理受感染的傷口，可搭配 Atrauman® Ag 赫曼含銀軟膏敷料
- 最長置於傷口三天，即需更換。
- 傷口敷料墊填塞於傷口內，應輕柔放置；填塞過度緊密，可能造成二次壓傷。
- 需遵循醫護人員指示使用。
- 如患者對本產品中任何一種成分過敏，請立即停止使用。
- 請勿自行剪裁敷料。
- 請保存於室溫及乾燥環境。



## HydroClean® 單面

產品型號	產品規格
609222	4 x 8 cm 橢圓形
609224	5.5 cm 圓形
609230	8 x 14 cm 橢圓形
609228	10 x 10 cm 正方形

(請諮詢您的醫師關於本產品的使用方式)



## HydroClean® 雙面

產品型號	產品規格
609001	3 cm 圓形
609004	4 x 8 cm 橢圓形
609006	5.5 cm 圓形
609012	10 x 10 cm 正方形

(請諮詢您的醫師關於本產品的使用方式)



# HydroClean®

## 赫曼傷口敷料墊 (滅菌)

主動清創 減少更換 加速癒合 解決困難傷口



傷口照護諮詢



台灣赫曼有限公司

臺北市內湖區石潭路67號7樓

消費者服務專線：02-2790-7992

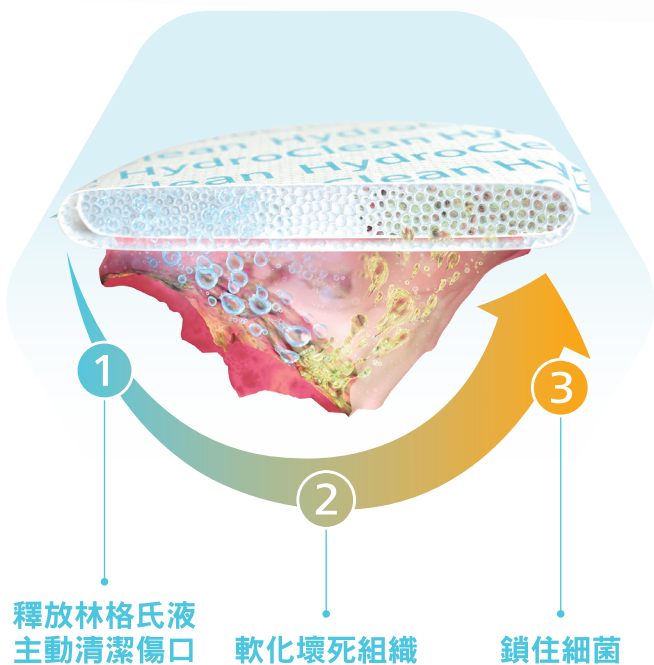
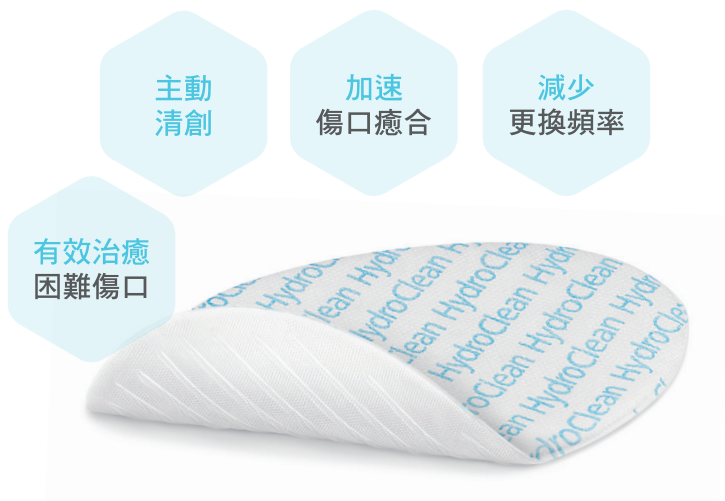
使用前請詳閱說明書書語及注意事項

北市衛署廣字第111050020號

衛部醫器輸壹字第019243號

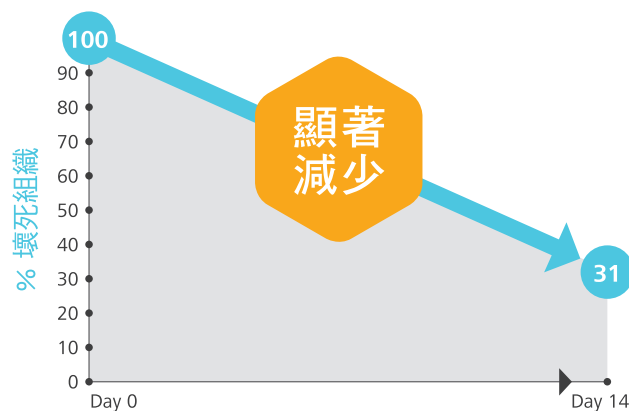


## 赫曼傷口敷料墊 (滅菌)



## 主動清創 | 促進傷口癒合

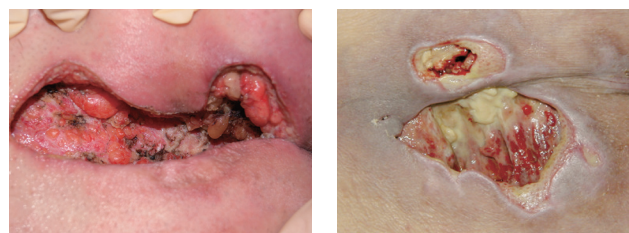
傷口敷料墊可透過主動清創，去除腐肉及黑痂等影響傷口癒合的壞死組織，進而加速傷口癒合。



## 適用範圍

乾至中度滲液傷口  
壞死組織、需清創傷口  
糖尿病足、下肢靜脈潰瘍  
壓傷、燒燙傷  
困難治癒傷口

建議諮詢專業醫護人員指示使用



## 常見問題

### 1. HydroClean® 適合處理哪些傷口？

HydroClean® 適用壞死組織及慢性延遲癒合之傷口，包括：壓瘡、下肢靜脈潰瘍、燒燙傷、糖尿病足等。

### 2. 何時需要更換 HydroClean®？

傷口組織的狀況不一，請諮詢醫師建議。滲液較多且濃稠，呈黃綠色的傷口，建議每天更換，最長可放置於傷口床3天。

### 3. HydroClean® 可否自行剪裁？

不可剪裁 HydroClean®，請選擇適合的傷口尺寸的敷料，敷料可完整蓋住傷口即可。

### 4. 如何固定 HydroClean®？

可使用醫療級紙膠帶、防水透明敷料或自黏彈性繃帶。

