

# SI-Mesh 矽美膚 矽膠立體網敷料

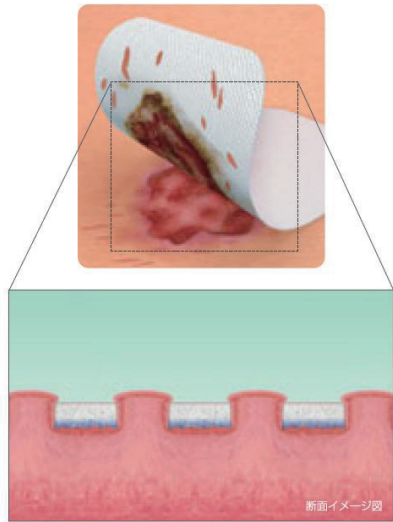
## Silicone-Faced Wound Dressing Mesh Type

創傷用シリコーンゲルメッシュドレッシング

① Less Pain, less tissue damage 不易沾黏，且少疼痛，且少組織傷害

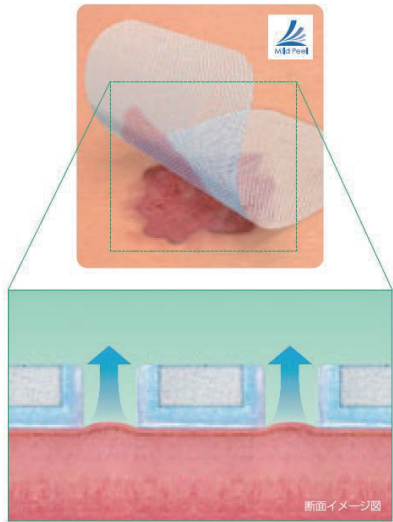
日本製

**傳統紗布**



× 會沾黏傷口，移除時造成二次傷害  
× 由於空隙大、沒有塗層，會使新生組織黏在敷料內

**SI-Mesh**



✓ 接觸層有矽膠塗層，不易沾黏  
✓ 適當的縫隙，避免新生組織黏在敷料內  
✓ 理想的縫隙尺寸讓血液和滲出液順利通過，避免阻塞  
✓ 單面黏性，方便操作

剝離時的組織損害リスクを低減

② Smooth fit, reduce dead space  
具自黏性，柔軟服貼，降低死腔，不位移



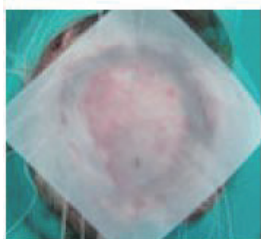
具有適當的黏性和柔韌性，可完整服貼在各種不規則表面，降低敷料和皮膚/傷口之間的空隙，因此可避免位移情形發生

③ Easy application design  
容易裁剪，不黏手，邊緣不會粗糙脫屑



**應用案例**

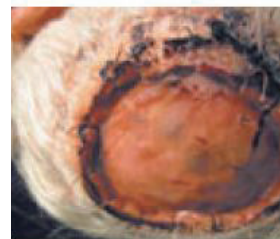
● 頭部植皮



貼附前



貼附中



移除後

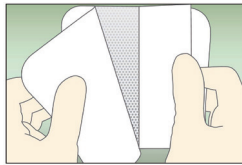
**主要成分**

矽凝膠(silicone gel)、聚酯 (polyester)

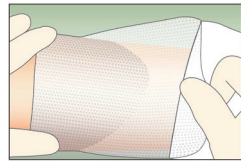
**適用範圍**

急、慢性等傷口覆蓋及保護，可避免死腔、位移情形發生，同時不易沾黏特性可降低二次撕裂傷。

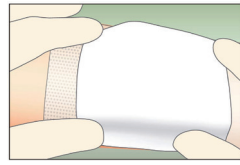
## 使用方式



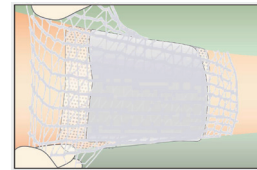
移除剝離膜(避免碰到黏貼面以免影響黏性)



將敷料覆蓋於傷口上



堆疊吸收性敷料



搭配使用膠帶或網繃來固定

EOG滅菌濟  
STERILE

## 規格說明



| 型號   | 品號    | 規格(cm)  | 盒入數   | 健保碼          |
|------|-------|---------|-------|--------------|
| 5 號  | 19602 | 10 x 10 | 50片/盒 | WDD0819602A5 |
| 7 號  | 19603 | 10 x 20 | 50片/盒 | WDD0819603A5 |
| 10 號 | 19604 | 20 x 30 | 10片/盒 | WDD0819604A5 |
| 11 號 | 19605 | 30 x 35 | 10片/盒 |              |

## 注意事項

- 若本品與傷口有乾化沾黏的情形，使用蒸餾水或生理食鹽水，軟化沾黏的部份，再以輕柔的方式剝除本品。
- 針對植皮傷口部分，在植皮手術前替換本品可能導致植皮脫落，所以要等植皮手術後才可替換本品。

## 個案分享

### 右側腹部的3級燒燙傷潰瘍傷口植皮手術後應用



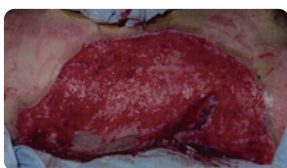
#### 1. 手術前

仍可以觀察到殘餘的壞死組織、還有不佳的新生肉芽



#### 4. 移除SI-Mesh(手術後7天)

SI-Mesh不會與植皮沾黏且能很順利簡單的除掉



#### 2. 清創後

將壞死組織清除



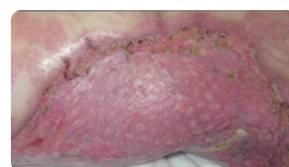
#### 5. 移除SI-Mesh後的傷口狀況

皮膚移植固定良好，傷口已癒合



#### 3. SI-Mesh固定

將自體培養表皮組織移植到已延長6倍的分層皮膚(STSG)上，最上層再覆蓋SI-Mesh保護固定



#### 6. 傷口癒合(手術後17天)

植皮皮膚早有學縮現象，傷口癒合良好

衛署/醫器輸字第 016386號



總代理－西河醫療關係企業  
和豐國際行銷股份有限公司  
台北市中山北路三段31號6樓  
TEL : 02-2585-0685    www.horizon.net.tw