

保立美

PolyMem® 互動式多功能敷料

Intelligent, Multi-functional Dressing

- ✓ 加速癒合、遠離疼痛
- ✓ 病患有尊嚴、照護很放心
- ✓ 感謝各大醫學中心採用



您被各式複雜操作、功能不全、又造成病友疼痛的敷料所困擾嗎？

PolyMem是美國最新醫學材料專利科技，
 唯一互動式多功能的敷料，可以加速傷口癒合，
 讓病人遠離疼痛，落實以病患為中心
 (Patient Focused Care) 的醫護新技術。



venous ulcers,
 pressure ulcers,
 diabetic ulcers,
 donor and graft sites,
 dermatologic disorders,
 first/second degree burns, acute wounds,
 surgical wounds,
 tube sites,
 skin tears



Ferris Mfg. Corp.



Made in U.S.A.

衛署醫器輸壹字第008077號

衛署醫器輸壹字第022164號



More healing 加速癒合

PolyMem是一種具專利的互動型多功能敷料，能主動的促進傷口癒合，並降低病人的整體傷口疼痛感受。所有PolyMem系列的敷料應用在傷口癒合的過程當中，均能有效地進行清潔、滋潤、填補、吸收等多功能傷口癒合歷程，同時可有效降低biofilm生成。



- Superabsorbent 澱粉共聚物
- Wound cleanser/surfactant 清潔因子
- Glycerin 滋潤因子



PolyMem : How it works

當PolyMem吸收滲出液後，會啟動下列機轉作用……

- 親水性聚氨酯本體Hydrophilic Polyurethane吸收滲液後會柔軟的膨脹、並填補與傷口床接觸產生作用
- 強力吸水合成物Superabsorbent會吸收過多滲液，並保留人體生長因子與營養於傷口表面，促進傷口癒合
- 敷料中的清潔因子Surfactant、與滋潤因子Glycerin逐漸釋放於傷口床，進行協助改善水腫、自體清創、舒緩疼痛等一連串效果
- 半透氣薄膜Semi permeable，能維持MVTR最佳濕蒸氣率，保持傷口癒合最佳環境、並容易觀察吸收狀況 (WIC款無半透氣薄膜)

✓ 清潔 Cleanses

F68 Surfactant 醫療級清潔活性劑

1. 持續性清潔，協助自體清創→減少健康組織和碎片之間的介面張力
2. 減少水腫→改善毛細血管流動
3. 降低發炎→傷口持續清潔
4. 減少疼痛→阻斷鈉離子吸收，降低痛覺神經傳導

✓ 滋潤 Moistens

Glycerin甘油

1. 主動滋潤，舒緩創傷組織，減少疼痛
2. 促進自體清創，避免肉芽過度生長
3. 移除不沾黏傷口床
4. 降溫效果(cooling effect)及減少氣味(ordor)

✓ 填補 Fills

- 吸收滲液後，PolyMem會膨脹
- 服貼於傷口床，避免敷料與傷口床間產生空隙，提升作用機轉，避免浸潤
 - 會變得柔軟，同時可以按摩傷口床

✓ 吸收 Absorbs

親水性聚氨酯 Hydrophilic polyurethane

- 扮演其他成分的載體
- 吸收滲液往四周擴散

高吸水性澱粉共聚物 Super Absorbent Starch co-polymers

- 鎖住多餘液體於本體中，不回滲
- 吸收過多的水分至敷料內，留下生長因子等營養物質於傷口床上，促進癒合



Less Pain 遠離疼痛

1. PolyMem敷料可以降低更換敷料造成的疼痛

移除一般敷料時，若敷料沾黏傷口床，會造成傷口疼痛及二度傷害，延遲癒合……

→ PolyMem含有滋潤因子，不會沾黏傷口

更換一般敷料時的過多傷口清潔，也是造成疼痛的原因……

→ PolyMem含有清潔因子，可減少非必要的清潔次數

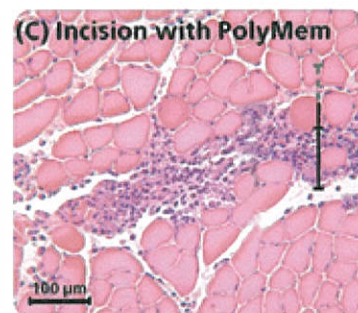
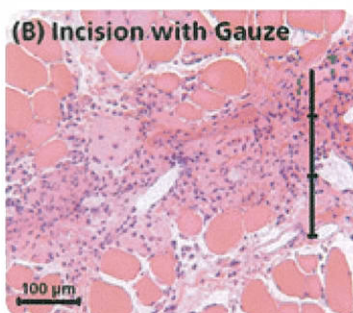
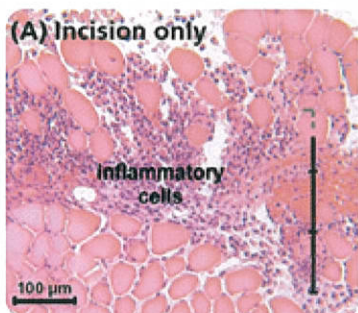
其他清創方式常造成病人過多的痛苦……

→ PolyMem提供主動溫和式清創作用，降低疼痛

2. PolyMem敷料，藉由改變一些神經末梢的作用，協助降低發炎反應擴散至傷口周邊健康皮膚

→ 實驗證據顯示，PolyMem敷料透過毛細作用吸收鈉離子(sodium ion)，減低傷害感受器(nociceptor)痛楚訊息的傳遞

圖示說明：這系列圖顯示傷口附近的發炎細胞(Inflammatory cells)在肌肉所傳遞的範圍。每一張圖中深色圖尺(每一段是100um)，標示了發炎反應沿著切口中線所擴散的範圍。



圖A(傷口本身)及圖B(傷口覆蓋紗布)，發炎反應範圍沒有太大差異。圖C(傷口覆蓋PolyMem)則顯示了PolyMem減少發炎反應擴散至周邊組織。統計上來看，PolyMem在未受傷的周圍組織，其發炎反應減少25%。

Beitz AJ, Newman A, Kahn AR, Ruggles T, Eikmejer L. A Polymeric Membrane Dressing With Antinociceptive Properties: Analysis With a Rodent Model of Stab Wound Secondary Hyperalgesia; *The Journal of Pain*, February, 2004;5(1):38-47

PolyMem Silver 奈米銀 敷料：抗菌與癒合同步進行

Nanocrystalline silver

- * 百萬的奈米結晶銀均勻地結合在敷料內，透過吸收滲液過程，數以百萬計的銀離子將會被釋放出來
- * 99.9%高純度奈米銀被平均鎖住於敷料內

敷料內進行抗菌

- * 將壞死組織及微生物吸收至敷料內進行抗菌
- * 可以鎖住奈米銀，極少釋放到傷口，避免傷害健康組織
- * 不會產生毒性環境、細胞毒
- * 不會對皮膚留有印記

抗菌99.9%致病菌

- * 可在24hr內可抗菌99.9%致病菌 細菌及真菌，包括：葡萄球菌、糞腸球菌、克雷白氏桿菌、綠膿桿菌、念珠菌等



Burd A, Kwok CH, Hung SC, et al. A comparative study of the cytotoxicity of silver-based dressings in monolayer cell, tissue explant, and animal models. *Wound Repair and Regeneration*. 2007; 15(94):104

PolyMem[®] 規格介紹



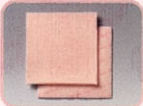
基本款

· 最適MVTR 1,000g/m² /24hrs，一般最佳癒合環境

品號	品名	規格	盒入數	健保碼
 5044	標準型	10 x 10 cm	15片/盒	WDD0801010HZ
 5244	Roll 捲狀加長型	10 x 61 cm	4捲/盒	


Max加厚吸收款

· 高MVTR 10,000g/m² /24hrs，適用於中到高滲液量，或者更長敷料使用時間的需求

 5045	Max 加厚吸收型	11 x 11 cm	10片/盒	
--	--------------	------------	-------	--



WIC填補款

· 專為可見的腔洞型傷口所設計，無半透氣背膜，可以裁剪和/或重疊，可搭配第二層敷料使用
· 吸收滲液會膨脹於腔洞中，服貼於傷口床，提升作用機轉
· 可用於負壓傷口治療作介面層

 5733	WIC 填補型	8 x 8 cm	10片/盒	
--	------------	----------	-------	--

奈米銀款

· 含有高純度奈米結晶銀Nanocrystalline silver，可抗菌99.9%的代表性微生物，有效於敷料內進行殺菌，不會對皮膚留有印記

 1044	含銀 標準型	10.8 x 10.8 cm	15片/盒	
 1333	含銀 填補型	8 x 8 cm	10片/盒	

※貼心小提醒：

- ① 敷料更換時機取決於傷口滲液多寡等整體考量。
- ② 慢性及複雜性傷口的正確使用方式，請諮詢醫師、護理人員或藥師。
- ③ WIC可搭配其它第二層敷料(例如：紗布)輔助吸收，減少本品更換次數，降低照護成本。



總代理—西河醫療關係企業
和豐國際行銷股份有限公司
台北市中山北路三段31號6樓
TEL：02-2585-0685 www.horizon.net.tw

