

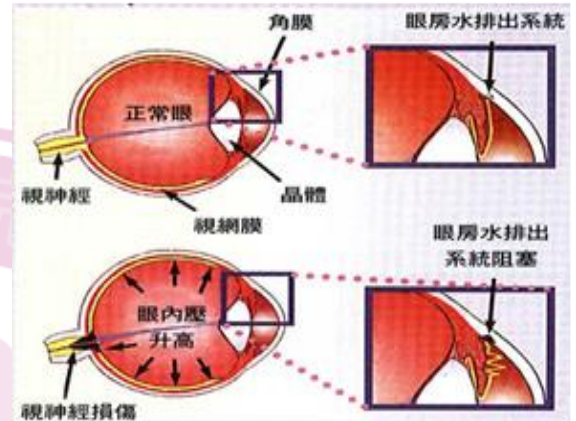


青光眼手術病人術前術後須知及注意事項

一、何謂青光眼：

青光眼是導致失明的原因之一，是一種神經漸進性萎縮合併特殊視野變化的疾病，通常與眼壓高有密切關係，會造成視網膜節細胞死亡、眼房水排出系統阻塞（如右圖一）。

青光眼初期沒有症狀、不易察覺，早期診斷及治療可延緩視力減退時間，治療目的在於減緩視神經萎縮以及視力的惡化，良好眼壓控制是青光眼治療的首要目標。



圖一

二、青光眼手術介紹：

當藥物治療或雷射治療無法有效控制眼壓時，便需考慮外科手術治療。目前較常採用的手術方式有以下幾種，其目的皆為在眼睛房角建立新的管道來導引房水排流以達到控制眼壓的效果：

- (一) 小樑網切除合併周邊虹膜切除術。
- (二) 亞曼氏瓣膜導管植入術。
- (三) XEN 凝膠支架引流管植入術。

三、手術前準備：

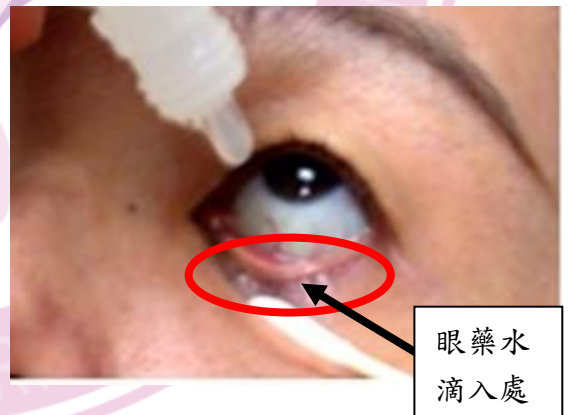
- (一) 在門診或住院當天，醫師會為您安排一系列的檢查，包括：驗光、視力、眼壓以及隅角鏡檢查。為了解術前視神經受損情況，若最近 1 個月內門診未做過視野檢查者，醫師將安排視野檢查。並完成常規血液檢查、心電圖及胸部 X 光檢查等，若有發燒、血糖偏高、血壓過高或心、肺、腎功能不正常時，須先矯治才能接受手術。
- (二) 慢性病病人服用常規藥物如降血壓或降血糖藥物等，需經醫師評估指示服藥；如有服用抗凝血劑（如阿斯匹寧、伯基、保栓通等），需提前告知醫師並依醫囑停用藥物。
- (三) 填寫「手術說明同意書」及「麻醉說明同意書」，並進行術前麻醉評估。



- (四) 為求良好手術效果，手術多採全身麻醉，而身體狀況良好且配合度高的病人可採局部麻醉，局部麻醉者不須禁食，在手術進行中應保持心情輕鬆愉快，並維持正常呼吸頻率，手術過程中勿移動頭部、咳嗽、噴嚏、說話或做出突發性的動作。全身麻醉者手術前須禁食 8 小時(含水及食物)。
- (五) 若有必要病人於手術前一天或手術前 2 小時，給予口服或靜脈注射降眼壓藥物，以控制眼壓，便於手術之進行。
- (六) 手術當天更換手術衣，需去除身上金屬物及飾品。

四、手術後須知：

- (一) 全身麻醉術後 6 小時後方可進食，採局部麻醉術後不需禁食，禁食時間過後可正常飲食，但應避免需用力咀嚼之食物。如無不適情形可下床走動，躺臥時避免傾向患側，以防壓迫患眼。
- (二) 手術後患眼會感到輕度疼痛和不適，可按醫囑服用止痛劑。
- (三) 術後患眼會以紗布及眼罩覆蓋，紗布可沾附眼部分泌物，保持眼睛之清潔舒適，若有滲濕可視時更換，紗布於手術隔天至診間醫師診視時移除；眼罩則防碰撞及壓力，需每日清潔消毒。術後要持續使用 3 週左右，白天預防碰撞，睡眠時預防不自覺壓觸患眼。
- (四) 術後次日按醫囑使用眼藥或相關口服藥，以預防感染，減輕炎症反應及控制眼壓等。每次點眼藥前要用肥皂確實清洗雙手，以棉籤將您下眼瞼往下拉，露出結膜下穹囊，滴入眼藥水於結膜下穹囊內 (圖二)，通常一滴就足夠。
- (五) 傷口縫線不需拆除，一般在術後 3~4 週會逐漸鬆脫並吸收。
- (六) 術後 2 週內禁止俯身洗頭、防污水濺入眼內引起感染。
- (七) 術後應避免前傾彎腰或突然用力等動作造成眼壓上升，另避免揉眼睛、咳嗽、嘔吐、用力擤鼻涕、長時間看電視。



圖二



(八)術後飲食方面無特別限制，宜採均衡飲食，增加蔬菜水果攝取預防便秘、增加蛋肉類食物促進傷口復原、並避免太鹹、太辣等刺激性食物。

(八)定期返診複查，並檢測眼壓及視野。

(九)本院 24 小時皆有值班醫師為您服務，如突發眼睛劇痛、紅腫、大量流淚、畏光、視野昏暗或視力突然減退時，應立即來院診治。

參考資料：

李惠玲、方又圓 (2021) · 眼睛與耳朵疾病之護理 · 於馮容芬總校閱，成人內外科護理學 (七版，203-255 頁) · 華杏。

張毓帆 (2020) · 青光眼微創手術介紹與發展 · 臨床醫學，86(1)，410-413。

護理指導評值

◎是非題

1. () 青光眼未治療會導致失明。
2. () 點藥水前需用肥皂將雙手洗乾淨，兩瓶眼藥水間需間隔 5 分鐘。
3. () 手術後應避免眼壓上升的動作，如咳嗽、嘔吐、用力擤鼻涕、長時間看電視等。

◎選擇題

4. () 返家後如有以下情形發生需緊急回診？
(1)視力突然改變；(2)眼睛劇痛；(3)眼睛紅腫；(4)以上皆是
5. () 若有傷口疼痛情形時可以如何處理？
(1)可自行服用成藥緩解疼痛；(2)需告知醫護人員評估處理；(3)不需特別處理，忍耐即可；(4)以上皆是
6. () 日常生活注意事項何者為非？
(1)飲食均衡即可，不需特別進補；(2)可以做劇烈運動，運動越費力越好；(3)不可使用未消毒滅菌的棉花棒點藥水，也不可用衛生紙擦拭眼睛；(4)眼睛傷口應維持清潔乾燥，洗臉後擦拭方式，不可讓傷口進水，以防造成感染情形

(答對 5-6 題⇒完全了解；答對 3-4 題⇒部分了解；答對 1-2 題⇒完全不瞭解)

1.(0) 2.(0) 3.(0) 4.(4) 5.(2) 6.(2)